

DURACELL®

GESAMTKATALOG 2021



GESAMTKATALOG 2021

Erfahrung, Kompetenz und Innovation auf einen Blick!

Duracell ist der weltweit führende Hersteller von hochleistungsfähigen Alkaline-Batterien, Spezialzellen und Akkus. Tausende von Menschen vertrauen täglich Duracell, wenn es darum geht, ihre wichtigen Geräte zuverlässig mit Energie zu versorgen.

Eine elektrisierende Geschichte

Seit der Gründung in den 40er Jahren ist das Unternehmen zu einer Kultmarke für kompakte und langlebige Batterien geworden. Die stetig wachsende Leistung und Zuverlässigkeit der unterschiedlichen Energiequellen führt dazu, dass die NASA Duracell ihr Vertrauen schenkt und 1969 an der Mondmission Apollo 13 beteiligt.

1973 entsteht der erste „Drumming Bunny“ TV-Spot. Seitdem verkörpert der Hase die überlegene Langlebigkeit von Duracell Batterien und entwickelt sich zu der weltweit beliebten Ikone der Marke Duracell.

Der Innovationsanspruch von Duracell wird heute mit Produkten wie Duracell PLUS fortgesetzt – der besten und leistungsfähigsten Duracell Alkaline-Batterie für unterschiedliche Alltagsgeräte.

Die Duracell Qualitätssicherung übertrifft die Anforderungen der ISO 9000 Norm und baut auf die höchste Qualität der Rohstoffe sowie strengen Prüfungen und Inspektionen in Bezug auf Leistung und Energieverbrauch. Jede einzelne Duracell Batterie unterliegt vor dem Verlassen des Werkes einer Qualitätskontrolle, um maximale Leistung zu gewährleisten.

Unsere Praxis-Tipps für Ihre Kunden

Für einen sicheren Gebrauch und eine lange Lebensdauer der Duracell Batterien.

1. Beim Einlegen der Batterien auf die richtige Polarität (+ und -) achten.
2. Nur Batterien aufladen, die als wieder aufladbar gekennzeichnet sind.
3. Beim Batteriewechsel immer alle Batterien austauschen.
4. Nie gebrauchte und neue Batterien oder verschiedene Marken mischen.
5. Vollständig verbrauchte Batterien umgehend aus den Geräten nehmen und fachgerecht entsorgen.
6. Batterien aus dem Batteriefach nehmen, wenn das Gerät für einen längeren Zeitpunkt nicht benötigt wird (z.B. Lichterketten)
7. Batterien niemals deformieren oder zerlegen. Ein Kontakt mit der Batterieflüssigkeit kann die Haut angreifen.
8. Batterien nicht mit Metall in Berührung bringen, da so ein Kurzschluss entstehen kann.
9. Beim Entsorgen verbrauchter Batterien die geltenden Recycling-Richtlinien beachten.

Konsumenten-Hotline:

DE 0800-101-2112
AT 0800-1025-1956
CH 0800-000-885



Inhaltsverzeichnis

ALKALINE-BATTERIE	04 – 05
PLUS	
SPEZIALBATTERIEN	06 – 11
Knopfzellen	
High Power Lithium	
Sicherheit	
Uhren	
Hörgerätebatterien	
WIEDERAUFLADBARE BATTERIEN UND LADEGERÄTE	12 – 13
Akkus und Ladegeräte	
TYPENVERGLEICHSLISTE	14 – 15
DISPLAYS UND POP-MATERIALIEN	16 – 22

Besuchen Sie uns auch unter: www.duracell.de und auf unserer Facebook-Seite:

 www.facebook.com/duracelldeutsch

Technische Daten (Funktionsweise von Batterien, Entladekurven, unterschiedliche chemische Batteriesysteme, Lagerbedingungen) zu unseren Produkten finden Sie auf unserer technischen Homepage: <https://dam.duracell-portal.com/>

Dort stehen auch technische Datenblätter und Sicherheitsdatenblätter zum Download zur Verfügung.

Länder- und kanalspezifisches Sortiment gemäß gültiger Preisliste beachten!

DURACELL® PLUS

Jetzt mit einer bis zu 100 % längeren Lebensdauer*

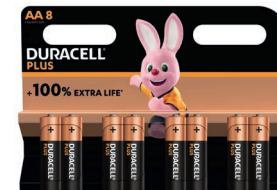
Unsere zuverlässige und langlebige Duracell PLUS Batterie ist ideal für die Stromversorgung unterschiedlichster Alltagsgeräte. Mit einer bis zu 100 % längeren Lebensdauer eignet sich Duracell PLUS besonders für Digitalkameras, Fotoblitze, Spielzeuge oder tragbare Lautsprecher, wie auch für häufig benutzte Geräte wie Taschenlampen, portable Gamecontroller, Rasierapparate oder Zahnbürsten.



DURACELL® PLUS



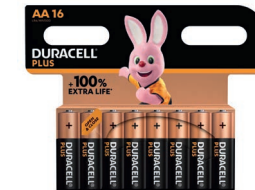
PLUS AA K4
EAN 5000394 140851



PLUS AA K8
EAN5000394 140899



PLUS AA BPH12
EAN 5000394 140967



PLUS AA CP16
EAN 5000394 141025



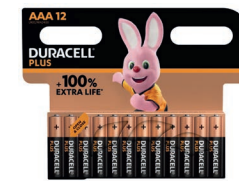
PLUS AA BPH20
EAN 5000394 141056



PLUS AAA K4
EAN 5000394 141117



PLUS AAA BPH8
EAN 5000394 141179



PLUS AAA BPH12
EAN 5000394 141230



PLUS AAA CP16
EAN 5000394 147126



PLUS AAA BPH20
EAN 5000394 141087



PLUS C K2
EAN 5000394 141827



PLUS C K4
EAN 5000394 141865



PLUS D K2
EAN 5000394 141988



PLUS D K4
EAN 5000394 142039



PLUS 9V B1
EAN 5000394 142190



PLUS 9V B2
EAN 5000394 142268



PLUS 4,5V K1
EAN 5000394 146235

Erhältliche Varianten: AA, AAA, C, D, 4,5V, 9V
Anwendungsgebiet: für unterschiedliche Alltagsgeräte
Beispielgeräte: Taschenlampe, Fernbedienung, Wecker, Radio u. Ä.

Typ ANSI	Artikel-Bezeichnung	IEC	Volt	Maße Batterien H x B x T (mm)	Chem. System	Haltbarkeit (Jahre)	Maße Konsumenteneinheit H x B x T (mm)	Gewicht Konsumenten-einheit (g)	Batterien/ Pack	Pack/ VE	EAN
AA	MN1500 - AA K4	LR6	1,5	50 x 14 x 14	Alkaline	10	120 x 84 x 15	106	4	20	5000394 140851
AA	MN1500 - AA K8	LR6	1,5	50 x 14 x 14	Alkaline	10	120 x 176 x 15	214	8	12	5000394 140899
AA	MN1500 - AA BPH12	LR6	1,5	50 x 14 x 14	Alkaline	10	120 x 171 x 17	310	12	12	5000394 140967
AA	MN1500 - AA CP16	LR6	1,5	50 x 14 x 14	Alkaline	10	120 x 163 x 31	384	16	10	5000394 141025
AA	MN1500 - AA BPH20	LR6	1,5	50 x 14 x 14	Alkaline	10	128 x 145 x 17	502	20	10	5000394 141056
AAA	MN2400 - AAA K4	LR03	1,5	44 x 10 x 10	Alkaline	10	120 x 84 x 11	55	4	10	5000394 141117
AAA	MN2400 - AAA BPH8	LR03	1,5	44 x 10 x 10	Alkaline	10	120 x 88 x 13	101	8	10	5000394 141179
AAA	MN2400 - AAA BPH12	LR03	1,5	44 x 10 x 10	Alkaline	10	120 x 164 x 13	151	12	12	5000394 141230
AAA	MN2400 - AAA CP16	LR03	1,5	44 x 10 x 10	Alkaline	10	119 x 86 x 13,5	195	16	10	5000394 147126
AAA	MN2400 - AAA BPH20	LR03	1,5	44 x 10 x 10	Alkaline	10	127 x 92 x 13	232	20	10	5000394 141087
C	MN1400 - C K2	LR14	1,5	49 x 25 x 25	Alkaline	10	120 x 84 x 26	147	2	10	5000394 141827
C	MN1400 - C K4	LR14	1,5	49 x 25 x 25	Alkaline	10	120 x 174 x 26	300	4	12	5000394 141865
D	MN1300 - D K2	LR20	1,5	60 x 33 x 33	Alkaline	10	120 x 91 x 35	285	2	10	5000394 141988
D	MN1300 - D K4	LR20	1,5	60 x 33 x 33	Alkaline	10	120 x 176 x 35	575	4	12	5000394 142039
9V	MN1604 - 9V B1	6LR61	9,0	48 x 17 x 26	Alkaline	5	120 x 84 x 18	51	1	10	5000394 142190
9V	MN1604 - 9V B2	6LR61	9,0	48 x 17 x 26	Alkaline	5	120 x 84 x 18	99	2	10	5000394 142268
4,5V	MN1203 - 4,5V K1	3LR12	4,5	67 x 22 x 61	Alkaline	5	120 x 84 x 23	172	1	10	5000394 146235

* Bei Batterien der Größe AA im Vergleich zur durchschnittlichen Mindestlebensdauer im Digitalkamera-Test der IEC von 2015. Die Ergebnisse können je nach Gerät oder Nutzungsverhalten variieren (Website der IEC).

DURACELL® SPEZIALBATTERIEN

Langlebige Spezial- und Knopfzellen

Duracell bietet eine breite Palette von Spezial- und Knopfzellen an – für den Einsatz in Schlüsselanhängern, kleinen Fernbedienungen, Waagen, tragbaren Geräten, Sensoren, medizinischen Geräten (Blutzuckermessgeräte, digitale Thermometer), Kinderspielzeugen und Sportgeräten (Herzfrequenzmonitore, Fahrradzubehör).

DURACELL BABY SECURE TECHNOLOGY Eine echte Innovation für die Sicherheit Ihrer Kinder



LANGLEBIGKEIT

Mit garantiert langanhaltender Power und 50 % mehr Leistung bieten Duracell Lithium-Knopfzellen die Duracell Qualität in einer Vielzahl von Größen.**

KINDERSICHERHEIT-VERPACKUNG

Die widerstandsfähige Doppel-Blisterverpackung von Duracell kann nicht von Babys und Kleinkindern mit bloßen Händen geöffnet werden. Um die Batterien zu entnehmen, muss ein Erwachsener die Packung mit einer Schere öffnen.***

BITTERSTOFF-TECHNOLOGIE

Auf der Rückseite der Knopfzelle ist eine ungiftige, bitter schmeckende Schicht mit Bitrex® angebracht. Dieser Bitterstoff veranlasst Babys und Kleinkinder instinktiv dazu, die Batterie sofort auszuspucken.

*Beschränkt auf die Größen 2016, 2025 und 2032. Diese Sicherheitselemente kommen nur bei Batterien mit einem Durchmesser von 20 mm zum Einsatz, was genau dem Durchmesser der Speiseröhre eines Kleinkindes entspricht.

**Im Vergleich zur durchschnittlichen Mindestlebensdauer von 2032, 2025 und 2016 -Lithium-Knopfzellen gemäß Nutzleistungstest nach IEC-Norm. Ergebnisse können nach Gerät und Nutzungsschema variieren.

***Das manipulationssichere Format wurde in einer Studie mit 152 Kleinkindern zu kindersicheren Verpackungen getestet. Keines der Kinder konnte die Packung mit bloßen Händen öffnen und die Batterie herausnehmen.

DURACELL® Knopfzellen



Electronics 1220 B1
EAN 5000394 030305



Electronics 1616 B1
EAN 5000394 030336



Electronics 1620 B1
EAN 5000394 030367



Electronics 1632 B1
EAN 5000394 007420



Electronics 2016 B2
EAN 5000394 203884



Electronics 2025 B2
EAN 5000394 203907



Electronics 2032 B2
EAN 5000394 203921



Electronics 2032 B4
EAN 5000394 119376



Electronics 2430 B1
EAN 5000394 030398



Electronics 2450 B1
EAN 5000394 030428



Electronics LR43 B2
EAN 5000394 052581



Electronics LR44 B2
EAN 5000394 504424



Electronics LR54 B2
EAN 5000394 052550

Typ ANSI	IEC	Volt	Maße Batterien H x B x T (mm)	Chem. System	Haltbarkeit (Jahre)	Maße Konsumenteneinheit H x B x T (mm)	Gewicht Konsumenteneinheit (g)	Batterien/ Pack	Pack/ VE	EAN
1220	DL/CR1220	3,0	2 x 13 x 13	Lithium	10	119 x 84 x 6	5	1	10	5000394 030305
1616	DL/CR1616	3,0	2 x 16 x 16	Lithium	10	119 x 84 x 5	6	1	10	5000394 030336
1620	DL/CR1620	3,0	2 x 16 x 16	Lithium	10	119 x 84 x 6	6	1	10	5000394 030367
1632	DL/CR1632	3,0	2 x 16 x 16	Lithium	10	119 x 84 x 6	5	1	10	5000394 007420
2016	DL/CR2016	3,0	2 x 20 x 20	Lithium	10	119 x 84 x 4	9	2	10	5000394 203884
2025	DL/CR2025	3,0	2 x 20 x 20	Lithium	10	119 x 84 x 4	11	2	10	5000394 203907
2032	DL/CR2032	3,0	3 x 20 x 20	Lithium	10	119 x 84 x 4	11	2	10	5000394 203921
2032	DL/CR2032	3,0	3 x 20 x 20	Lithium	10	114 x 95 x 5	5	4	6	5000394 119376
2430	DL/CR2430	3,0	3 x 24 x 24	Lithium	10	119 x 84 x 4	9	1	10	5000394 030398
2450	DL/CR2450	3,0	5 x 24 x 24	Lithium	10	119 x 84 x 6	11	1	10	5000394 030428
LR43	LR43	1,5	4 x 12 x 12	Alkaline	5	119 x 84 x 6	7	2	10	5000394 052581
LR44	LR44	1,5	5 x 12 x 12	Alkaline	5	121 x 85 x 6	8	2	10	5000394 504424
LR54	LR54	1,5	3 x 12 x 12	Alkaline	5	119 x 84 x 7	6	2	10	5000394 052550

DURACELL®

High Power Lithium

DURACELL®

Sicherheit



Photo 1/3N BG1
EAN 5000394 003323



Photo 28L BG1
EAN 5000394 002838



ULTRA 123 BG1
EAN 5000394 123106



ULTRA 123 BG2
EAN 5000394 020320



ULTRA Photo 223 BG1
EAN 5000394 223103



ULTRA Photo 245 BG1
EAN 5000394 245105



ULTRA CR2 BG1
EAN 5000394 020306



ULTRA CR2 BG2
EAN 5000394 030480



Security N B2
EAN 5000394 203983



Security J
EAN 5000394 767102



Security MN11
EAN 5000394 015142



Security MN21 B2
EAN 5000394 203969



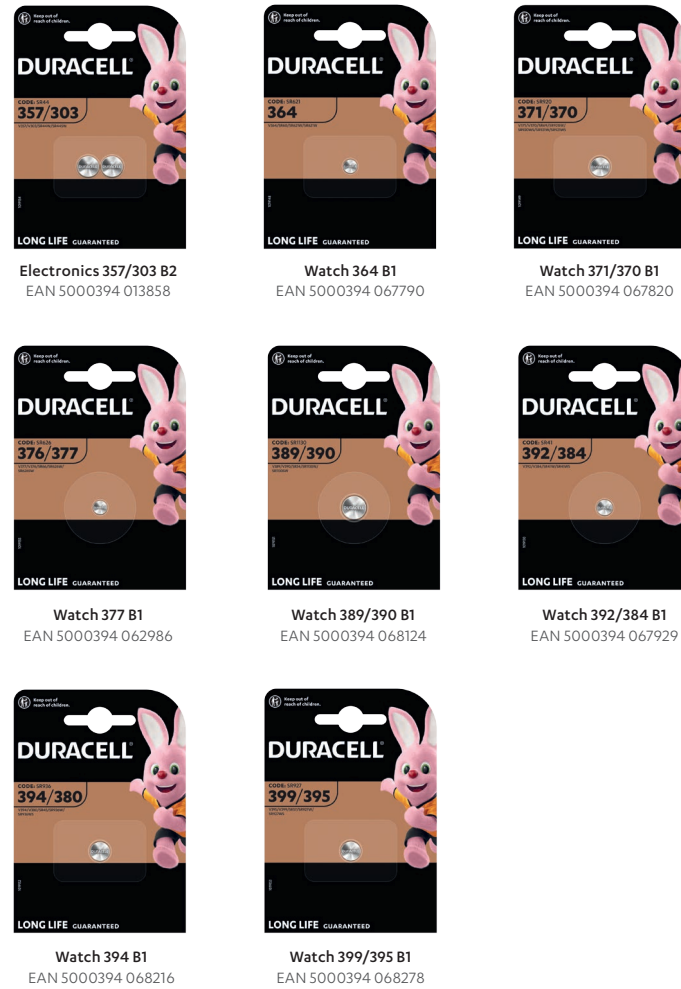
Security MN27
EAN 5000394 023352



ULTRA AAAA B2
EAN 5000394 041660

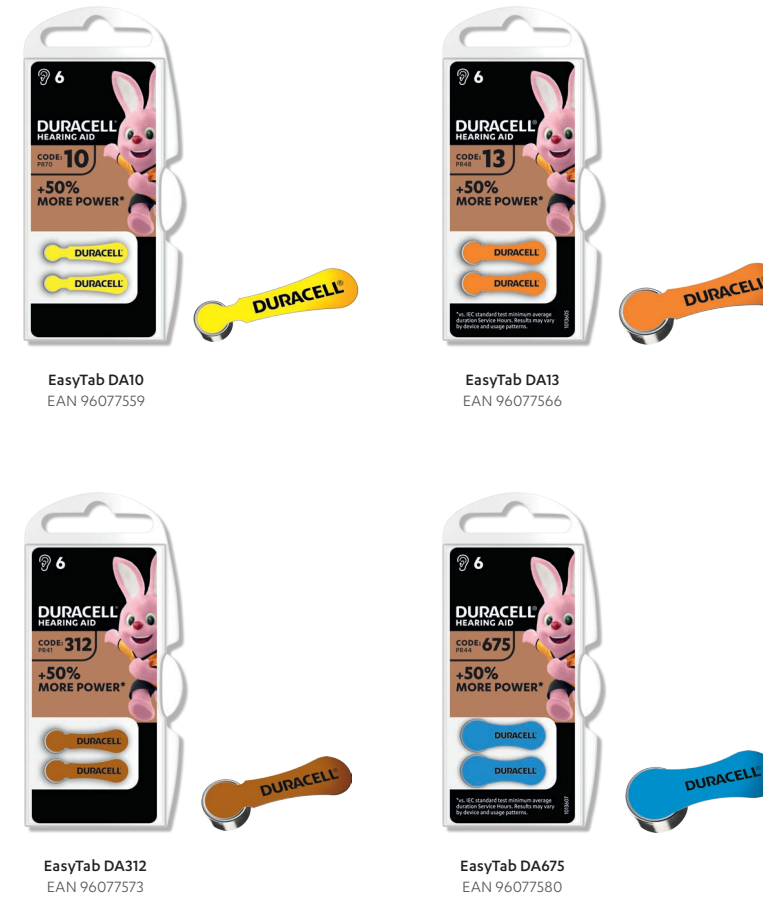
Typ ANSI	IEC	Volt	Maße Batterien H x B x T (mm)	Chem. System	Haltbarkeit (Jahre)	Maße Konsumenteneinheit H x B x T (mm)	Gewicht Konsumenteneinheit (g)	Batterien/ Pack	Pack/ VE	EAN
1/3N	CR11108	3,0	11 x 12 x 12	Lithium	10	121 x 86 x 11	9	1	10	5000394 003323
28L	2CR11108	6,0	25 x 13 x 13	Lithium	10	121 x 86 x 14	14	1	6	5000394 002838
123	CR17345	3,0	34 x 16 x 16	Lithium	10	121 x 86 x 18	22	1	10	5000394 123106
123	CR17345	3,0	34 x 16 x 16	Lithium	10	121 x 86 x 18	38	2	10	5000394 020320
223	CR-P2	6,0	36 x 35 x 19	Lithium	10	121 x 86 x 21	43	1	6	5000394 223103
245	2CR5	6,0	45 x 17 x 34	Lithium	10	121 x 86 x 21	44	1	6	5000394 245105
CR2	CR17355	3,0	26 x 15 x 15	Lithium	10	121 x 86 x 16	16	1	10	5000394 020306
CR2	CR17355	3,0	26 x 15 x 15	Lithium	10	120 x 86 x 16	27	2	10	5000394 030480

Typ ANSI	IEC	Volt	Maße Batterien H x B x T (mm)	Chem. System	Haltbarkeit (Jahre)	Maße Konsumenteneinheit H x B x T (mm)	Gewicht Konsumenteneinheit (g)	Batterien/ Pack	Pack/ VE	EAN
N (MN9100)	LR1	1,5	30 x 11 x 11	Alkaline	5	120 x 84 x 12	23	2	10	5000394 203983
J (7K67)	4LR61	6,0	9 x 48 x 36	Alkaline	5	121 x 86 x 10	35	1	10	5000394 767102
MN11	-	6,0	16 x 10 x 10	Alkaline	5	121 x 86 x 11	8	1	10	5000394 015142
MN21	3LR50	12,0	28 x 10 x 10	Alkaline	5	120 x 84 x 11	20	2	10	5000394 203969
MN27	-	12,0	28 x 8 x 8	Alkaline	5	119 x 84 x 8	9	1	10	5000394 023352
AAAA	LR61	1,5	42 x 8 x 8	Alkaline	5	121 x 86 x 9	19	2	10	5000394 041660



Watch 394 B1
EAN 5000394 068216

Watch 399/395 B1
EAN 5000394 068278



EasyTab DA10
EAN 96077559

EasyTab DA13
EAN 96077566

EasyTab DA312
EAN 96077573

EasyTab DA675
EAN 96077580

Alles erleben – jederzeit.

Unsere langlebigen quecksilberfreien Duracell Hörgerätebatterien lassen sich einfach handhaben, ersetzen und herausnehmen – Dank der extra-langen EasyTabs Laschen. Durch das farbkodierte System von Duracell ist es ganz einfach, die für Ihr Hörgerät passende Größe auszuwählen.



Typ ANSI	IEC	Volt	Maße Batterien H x B x T (mm)	Chem. System	Haltbarkeit (Jahre)	Maße Konsumenteneinheit H x B x T (mm)	Gewicht Konsumenteneinheit (g)	Batterien/ Pack	Pack/ VE	EAN
357/303	SR44	1,5	5 x 12 x 12	Silver Oxide	3	119 x 84 x 7	8	2	10	5000394 013858
364	SR60	1,5	2 x 7 x 7	Silver Oxide	3	119 x 84 x 6	4	1	10	5000394 067790
371/370	SR69	1,5	2 x 9 x 9	Silver Oxide	3	119 x 84 x 6	4	1	10	5000394 067820
377	SR66	1,5	3 x 7 x 7	Silver Oxide	3	119 x 84 x 6	4	1	10	5000394 062986
389/390	SR54	1,5	3 x 12 x 12	Silver Oxide	3	119 x 84 x 6	5	1	10	5000394 068124
392/384	SR41	1,5	3 x 12 x 12	Silver Oxide	3	119 x 84 x 6	5	1	10	5000394 067929
394	SR45	1,5	4 x 9 x 9	Silver Oxide	3	119 x 84 x 6	5	1	10	5000394 068216
399/395	SR57	1,5	3 x 9 x 9	Silver Oxide	3	119 x 84 x 6	5	1	10	5000394 068278

Typ ANSI	IEC	Volt	Maße Batterien H x B x T (mm)	Chem. System	Haltbarkeit (Jahre)	Maße Konsumenteneinheit H x B x T (mm)	Gewicht Konsumenteneinheit (g)	Batterien/ Pack	Pack/ VE	EAN
DA10	PR70	1,4	4 x 6 x 6	Zinc Air	4	90 x 44 x 9	13	6	10	96077559
DA13	PR48	1,4	5 x 8 x 8	Zinc Air	4	90 x 44 x 9	16	6	10	96077566
DA312	PR41	1,4	4 x 8 x 8	Zinc Air	4	90 x 43 x 9	14	6	10	96077573
DA675	PR44	1,4	5 x 12 x 12	Zinc Air	4	90 x 44 x 10	22	6	10	96077580

DURACELL® AKKUS

Täglich schnurlose Power

Von seinen Hochgeschwindigkeits-Ladegeräten bis zu revolutionären Akkus sorgt Duracell dafür, dass Alltagsgeräte mit dem Strom versorgt werden, der benötigt wird.

UNSERE NR.1 AKKUS, DIE AM LÄNGSTEN PRO AUFLADUNG HALTEN*

- Lang anhaltende Power, auch nach wiederholtem Aufladen
- Bis zu **535** Bilder mit einer Digitalkamera
- Bis zu **25** Stunden in einem kabellosen Game Controller
- Bis zu **400** Aufladungen

Anzahl an Stunden pro Ladung und Gerät

Recharge 2.500 mAh-Akkus

- Bis zu 80 Stunden in einer kabellosen Computermaus
- Bis zu 10 Stunden in einem Spiel-Controller
- Bis zu 500 Bilder in einer Digitalkamera

*Für Akkus der AA Größe, pro Aufladung im gleichen Gerät.

DURACELL® AKKUS UND LADEGERÄTE



Recharge AA B2
2.500 mAh Precharged
EAN 5000394 056978



Recharge AA B4
2.500 mAh Precharged
EAN 5000394 057043



Recharge AAA B2
900 mAh Precharged
EAN 5000394 203815



Recharge AAA B4
900 mAh Precharged
EAN 5000394 203822

Behalten 80 % ihrer
Ladung für bis zu
12 Monate*,
bei Nichtbenutzung.



4h-Ladegerät CEF 14
EAN 5000394 118577

Details zum Ladegerät

DURACELL Ladegerät CEF 14
EAN 5000394 118577

Optimal als **Starter Kit**. Ihr Ladegerät für den täglichen Gebrauch.

Batterien einsatzbereit in **4 AA Batterien in 4 STUNDEN**

Ladefähigkeit **2 oder 4**

Verwendbare Akkus **AAA AA**

Neueste Technologie **✓ 110-240 V**
✓ Mikroprozessorgesteuert

Statusanzeige für **✓ Ladevorgang**
✓ Ladevorgang beendet
✓ Fehler

Sicherheitsfunktionen **Integrierter Schutz vor:**
✓ Überspannung
✓ Niederspannung
✓ umgekehrter Polarität
✓ Kurzschluss
✓ Primärzelle
✓ Überhitzung
✓ niedrigen Temperaturen

Produktgarantie **5 Jahre Garantie**

Maße **Breite: 72 mm**
Höhe: 118 mm
Tiefe: 27 mm

Typ ANSI	Artikel-Bezeichnung	IEC	Volt	Kapazität (mAh)	Maße Batterien H x B x T (mm)	Chem. System	Maße Konsumenteneinheit H x B x T (mm)	Gewicht Konsumenteneinheit (g)	Batterien/ Pack	Pack/ VE	EAN
AA	Recharge AA B2 2.500 mAh Precharged	HR06	1,2	2.500	50 x 14 x 14	NiMH	120 x 84 x 15	65	2	10	5000394 056978
AA	Recharge AA B4 2.500 mAh Precharged	HR06	1,2	2.500	50 x 14 x 14	NiMH	120 x 84 x 15	124	4	10	5000394 057043
AAA	Recharge AAA B2 900 mAh Precharged	HR03	1,2	900	44 x 10 x 10	NiMH	120 x 85 x 11	29	2	10	5000394 203815
AAA	Recharge AAA B4 900 mAh Precharged	HR03	1,2	900	44 x 10 x 10	NiMH	120 x 84 x 11	52	4	10	5000394 203822
CEF 14	4h-Ladegerät inkl. 2 AA 1.300 & 2 AAA 750 mAh	-	-	-	-	-	230 x 105 x 63	208	-	3	5000394 118577

** Zwei AA erreichen ca. 90 % der Komplettlading, wenn Sie Duracell 1.300 mAh AA NiMH-Akkus verwenden.

Typenvergleichsliste

ALKALINE	DURACELL	IEC	Energizer/Ucar	Varta	Kodak	Panasonic	Rayovac	Philips
	AA	LR6	E91	4206/4006	CAA	AM3	815	LR6
	AAA	LR03	E92	4203/4003	K3A	AM4	824	LR03
	C	LR14	E93	4014	KC	AM2	814	LR14
	D	LR20	E95	4020	KD	AM1	813	LR20
	9V	6LR61	522	4022	K9V	6AM6	A1604	6LR61
	4.5V	6LR61, 6LP3146, 6LF22	-	-	-	-	-	-

AKKUS	DURACELL	IEC	Deutschland	Italien	Andere
	AA HR06	HR06	E91	4206/4006	CAA
	AAA HR03	HR03	E92	4203/4003	K3A

HIGH POWER LITHIUM	DURACELL	IEC	Energizer/Ucar	Varta	Kodak	Panasonic	Rayovac/Vidor	Seiko	Sony	Philips	Renata	Andere
	123	CR17345	123	CR123A	K123LA KL123LA	CR123	CR123R	-	CR123	-	-	DL123A
	223	CR-P2	223	VL223	K223L K223LA	CRP2	PC223	-	CR2PS	-	-	DL223, CR-P2S, CR-P2
	245	2CR5	2CR5	2CR5	KL2CR5	2CR5	2CR5R	-	2CR5	-	-	DL245
	CR2	CR15H270	CR2	CR2	KCR2	CR2	-	-	CR2B	-	-	DLCR2, RLCR2
	CR-V3	-	CRV3	CR-V3	CR-V3	CR-V3	-	-	-	-	-	CR-V3, ELRCV3
	28L	2CR13252	A544	V28PXL	K28L	-	-	-	-	-	-	4GI3, 7H34, PS28L, 2CR1/3N
	1/3N	CR11108	2L76	CR1/3N	K58L	-	-	-	CR1/3	CR1/3N	-	DL1/3N, VCR1/3N

ELEKTRONIK	DURACELL	IEC	Energizer/Ucar	Varta	Kodak	Panasonic	Rayovac/Vidor	Seiko	Sony	Philips	Renata	Andere
	1220	CR1220	CR1220	CR1220	-	CR1220	-	-	CR1220	-	-	DL1220
	1616	CR1616	CR1616	CR1616	-	CR1616	CR1616	-	CR1616	-	-	DL1616
	1620	CR1620	CR1620	CR1620	-	CR1620	1620	-	-	-	-	DL1620
	1632	CR1632	CR1632	CR1632	CR1632	CR1632	CR1632	-	CR1632	CR1632/008	CR1632	CR1632
	2016	CR2016	CR2016	CR2016	KCR2016	CR2016	KECR2016-1	CR2016	CR2016	CR2016	-	DL2016, LF-1/4V, KL2016, BR2016
	2025	CR2025	CR2025	CR2025	KCR2025	CR2025	KECR2025-1	CR2025	CR2025	CR2025	-	DL2025, KL2025
	2032	CR2032	CR2032	CR2032	KCR2032	CR2032	KECR2032-1	CR2032	CR2032	CR2032	-	DL2032, LF-1/2V, KL2032
	2430	CR2430	CR2430	CR2430	K2430L	CR2430	CR2430	-	-	CR2430	-	DL2430, LF-1/2W
	2450	CR2450	CR2450	CR2450	-	CR2450	CR2450	-	-	-	-	DL2450, CR2450
	LR43	LR43	186	V12GA	KA43	LR43	RW84	LR43	LR43	186	-	-
	LR44	LR44	A76	V13GA	KA76	LR44	RW82 303/357-1W	LR44	LR44	A76	-	904, G13, LR1154, PX76A
	LR54	LR54	189	V10GA	KA54	-	RW89	-	LR1130	-	-	LR1130, AG10

UHREN	DURACELL	IEC	Energizer/Ucar	Varta	Kodak	Panasonic	Rayovac/Vidor	Seiko	Sony	Philips	Renata	Andere
	357/303	SR44	357/303	V357	KS35 KS76	SR44	357 RS76	SR44W SB-B9	SR44W	357	357	D357, SR44W, SB-B9, 10L14, J
	362/361	SR58	362/361	V362	KS362	SR721	362 RW310	TR721SW SB-AK	280-29	362	362	D362, R362/12
	364	SR60	364	V364	KS364	SR621	364 RW320 354-1W	TR621SW	280-34 SB-AG	364	364	D364, R364/31
	371/370	SR69	371/370	V371/V370	KS371	SR920	371 RW415 RW315	SR920SW SB-AN TR920SW SB-BN	280-31	-	371	D371, R371, R370
	377	SR66	377//376	V377	KS377	SR626	377 RW329 376/377-1W	SR626SW SB-AW	280-39	377	377	D377, R377/37, BA
	389/390	SR54	390	V390 V389	KS389 KS390	SR1130	389 RW49 390 RW39	SR1130W SB-BU SR1130SW SB-AU	280-15 280-24	389	389	D389, D390, R389/17, M, R390/11, 10L122
	392/384	SR41	392/384	V392 V384	K392 384, RW37	SR41	392, RW47 280-18 392-1	SR41W SB-B1 TR41SW SB-A1	280-13	392	392	D392, D384, R392/2, K, R384/10
	394	SR45	394/380	V394	KS394	SR936	394 RW33	SR936SW SB-A4	17	-	394	D394, R394/15
	399/395	SR57	395/399	V399 V395	KS399 KS385	SR927	399, RW413 395, RW313	TR927(926)W SB-BP TR927(926SW) SB-AP	280-44 280-48	-	399	D399, D395, R399/35, W, R395/25

SICHERHEIT	DURACELL	IEC	Energizer/Ucar	Varta	Kodak	Panasonic	Rayovac/Vidor	Toshiba	Sony	Philips	Andere
	N	LR1	E90	LR1/N/ LADY	KN	LR1	810-2	LRIG	LR1SG	LR1	MN9100, 114, 810, 910A, 5500, AMS, E90, LR1, N, RIS
	J	4LR61	539	-	KJ	-	RJ-1	4LR61	-	539	867, 1412P, J, V76PX, 7K67
	MN11	MN11	A11	-	-	-	-	-	-	-	L1016
	MN21	8LR932	A23	V23GA	K23, K23A	LRV08	R23A	-	-	-	3LR50, A23, E23A, GP23A
	MN27	8LR732	A27	V27A	-	-	-	-	-	-	-
AAAA	LR8D425	AAAA	AAAA	-	-	-	-	-	-	-	Camelion Piccolo, GP Super AAAA



DURACELL® DISPLAYS

Anzahl der Blister pro Haken

Batterietyp

	AA 4er	AAA 4er	C 2er	D 2er	9V 1er	2032 2er
Batteriesäule M	7	9	4	4	-	-
Horizontale Batteriesäule L	5	6	-	-	-	-
Batteriesäule XXL	16	20	9	6	9	-
3x6-Bunny-Bodendisplay	16	20	9	6	13	-
4x6-Bodendisplay	10	13	6	5	9	-
Antenna	11	14	6	4	9	36
Einkaufskorbdisplay	10	13	6	5	8	-
Duraclip	4	5	-	-	-	-
Bunny Wing Unit	4	5	-	-	-	-
Spinner Display	7	10	4	3	5	24
2x3-Thekendisplay	10	13	5	3	7	30
1x5-Thekendisplay	7	10	4	3	5	24
2x9-Gondeldisplay	10	13	6	5	9	-

Solange der Vorrat reicht, Originale können von den Abbildungen abweichen.

DURACELL® Gondeldisplays/Hängedisplays



Batteriesäule M

AA	AAA	C	D
7	9	4	4



Horizontale
Batteriesäule L

AA	AAA
5	6

Typ	Beschreibung	Maße H x B x T (cm)	Hakenlänge (cm)	EAN
Batteriesäule M	-	77,5 x 23,2 x 14,5	10	33-00003
Horizontale Batteriesäule L	6 Haken	40,3 x 75,2 x 60	7,66	9658 0378

DURACELL®

Bodendisplays



Batteriesäule XXL

AA	AAA	C	D	9V
16	20	9	6	9



3x6-Bunny-Bodendisplays

AA	AAA	C	D	9V
16	20	9	6	13



4x6-Bodendisplays

AA	AAA	C	D	9V
10	13	6	5	9

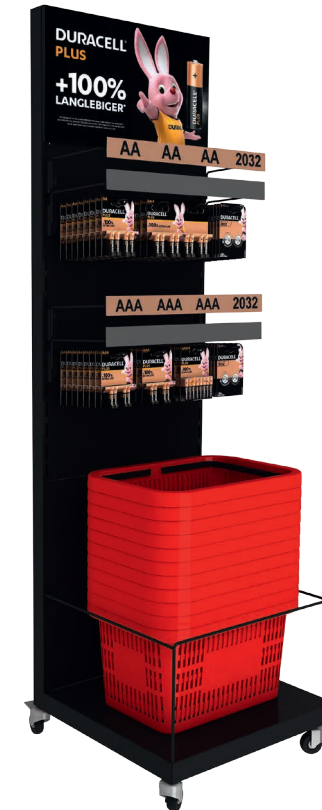
DURACELL®

Bodendisplays



2x (6x1)-Boden-displays (Antenna)

AA	AAA	C	D	9V
11	14	6	4	9



Einkaufskorbdisplays

AA	AAA	C	D	9V
10	13	6	5	8



Einkaufskorbdisplays 140cm

AA	AAA	C	D	9V
10	13	6	5	8

Typ	Beschreibung	Maße H x B x T (cm)	Hakenlänge (cm)	EAN
Batteriesäule XXL	–	159 x 38 x 38	17	9657 8773

Typ	Beschreibung	Maße mit Topschild H x B x T (cm)	Maße ohne Topschild H x B x T (cm)	Hakenlänge (cm)	EAN
3x6-Bunny-Bodendisplays	–	175 x 48,4 x 38	102 x 29 x 38	23	33-00079
4x6-Bodendisplays	–	169 x 42 x 33,5	121 x 42 x 33,5	15	33-00002

Typ	Beschreibung	Maße H x B x T (cm)	Maße Verpackung H x B x T (cm)	Hakenlänge (cm)	EAN
2x (6x1)-Boden-displays (Antenna)	–	110–190 x 50,5 x 48	150 x 40 x 10	16,5	33-00121
Einkaufskorbdisplays	–	178 x 49 x 45	180 x 60 x 50	15	33-00026
Einkaufskorbdisplays	zerlegte Version	178 x 49 x 45	180 x 60 x 50	15	33-00027
Einkaufskorbdisplays 140cm	–	140 x 50 x 45	145 x 60 x 50	15	33-00061

DURACELL®

Bodendisplays/Thekendisplays

DURACELL®

Thekendisplays/Gondeldisplays



Pappschütte mit Duracell Schriftzug, unbefüllt



Duraclip

AA	AAA
4	5



Thekendisplay 1x3

AA	AAA	2032
7	9	20



Bunny Wing Unit

AA	AAA
4	5



Spinnerdisplay

AA	AAA	2032	MN21	123
7	10	24	10	7



2x3-Thekendisplay

AA	AAA	2032
10	13	30

Typ	Beschreibung	Maße H x B x T (cm)	Maße Verpackung H x B x T (cm)	Hakenlänge (cm)	EAN
Pappschütte mit Duracell Schriftzug, unbefüllt	für ca. 250 4er Karten, Produktplatzierungstiefe ca. 31 cm	81 x 57,5 x 38	–	–	9977 9591
Duraclip	–	16,9 x 22,3 x 12	11 x 24 x 22	5,5	9686 1866
Thekendisplay 1x3	–	17,3 x 35,8 x 10,45	–	4	33-00135

Typ	Beschreibung	Maße H x B x T (cm)	Maße Verpackung H x B x T (cm)	Hakenlänge (cm)	EAN
Bunny Power Wing	–	34,8 x 17,5 x 28,5	25 x 21 x 38	5,8	9684 6743
Spinnerdisplay	–	40 x 34,5 x 34,5	27 x 27 x 37	10	33-00122
2x3 -Thekendisplay	–	69,7 x 21 x 23,5	62 x 25 x 28	13	9224 8756

DURACELL®

Thekendisplays/Hängedisplays

DURACELL®

Zusatzmaterial



1x5-Thekendisplay

AA	AAA	C	D	9V
7	10	4	3	5



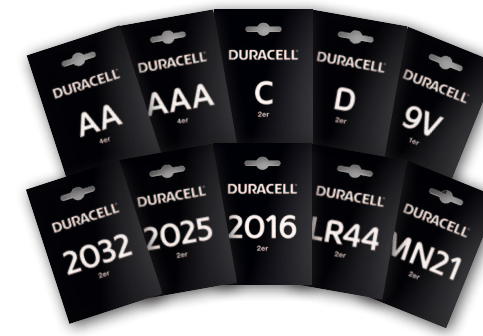
2x9-Gondeldisplay

AA	AAA	C	D	9V
10	13	6	5	9



Clip Strip unbestückt

AA	AAA	C	D	9V
1	1	1	1	1



Peg-End-Karten,
neutral



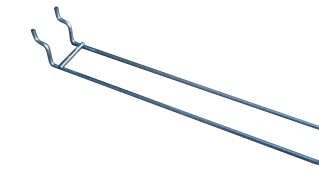
Hakenfähnchen,
transparent



Hakenfähnchen,
transparent



Klemmstopper



Schwerlasthaken
(25 cm Länge)

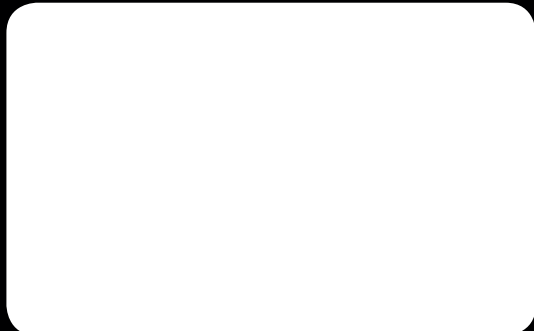


Doppelhaken mit
Klappe und Preisschild

Typ	Beschreibung	Maße H x B x T (cm)	Maße Verpackung H x B x T (cm)	Hakenlänge (cm)	EAN
1x5-Thekendisplay	Mit Hängevorrichtung	76,4 x 14 x 19	75 x 18 x 24	12	9679 4424
2x9-Gondeldisplay	–	135 x 19 x 23,5	132 x 20 x 26	16,5	9950 5401
Clip Strip	Passend für 12 Batteriepackungen	94,5 x 4 x 0,1	–	–	33-00120

Typ	Beschreibung	Maße H x B x T (cm)	Hakenlänge (cm)	EAN
Peg-End-Karten, neutral	1 Satz = 26 Karten	–	–	33-00119
Hakenfähnchen, transparent	Verpackung à 100 Stück, passend für Haken Ø 5,9 mm	3 x 4	–	7460 6186
Hakenfähnchen, transparent	Sichtfenster klappbar, Verpackung à 100 Stück, passend für Haken Ø 4,8 mm	2,7 x 2,7	–	7461 0780
Klemmstopper	Verpackung à 50 Stück,	–	–	7460 5670
Doppelhaken mit Klappe und Preisschild	Verpackung à 100 Stück	–	20	7461 6584

DURACELL®



Duracell Germany GmbH
Am Kronberger Hang 8
65824 Schwalbach am Taunus

<http://www.duracell.de/>
<https://dam.duracell-portal.com/>